

2. Quartalsbrief

Luterbach, 23.10.2024

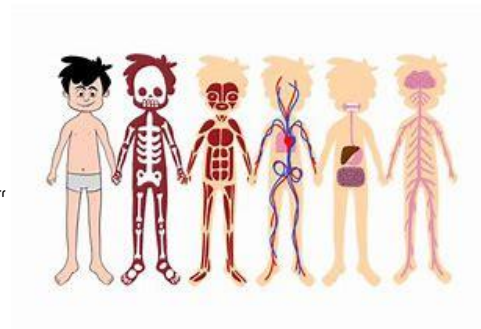
Geschätzte Eltern, Liebe Schülerinnen und Schüler

Wir sind bereits in das zweite Quartal des sechsten Schuljahres gestartet. Es erwarten uns vielseitige Themen, interessante Spezialtage und als grosses Highlight nach den Weihnachtsferien das Skilager.

Mit diesem Quartalsbrief erhalten Sie die wichtigsten Informationen für die Zeit bis zu den Sportferien.

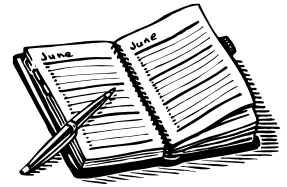
Themen im Unterricht

NMG	Berufe Der menschliche Körper	
Deutsch	Grammatik „Verben“, „Satzarten/-zeichen“, „Direkte Rede“ Rechtschreibung Wortschatz Textgestaltung Hör- und Leseverstehen Antolin (Bis Weihnachtsferien mind. 2 Bücher eingetragen)	
Rechnen	Überschlagsrechnungen Sachrechnen im Kopf Geobrett Koordinaten Winkelmessung, Geodreieck Flächeninhalte Rechnen mit Grössen Rechnen mit Grössen und Kommazahlen Grössen auf Schiffen Geheimsprachen-Geheimschriften-... Tabellen untersuchen Spitze	(ZB S. 40/41) (ZB S. 18/19) (ZB S. 24/25) (ZB S. 78/79) (ZB S. 16/18) (ZB S. 26/27) (ZB S.24/25) (ZB S. 38/39) (ZB S. 22/23) (ZB S. 32/33) (ZB S. 56/57) (ZB S. 30/31)
Französisch	Magazine 6.1. Jouer un bon tour Magazine 6.2 Ça y est, j'ai trouvé!	
Englisch	Unit 1 "Trends and fashion", Unit 2 "The Alps", Vocabulary	
Sport	Turnen an und mit verschiedenen Geräten, Parcours, Kondition und div. Spiele	
IB	Informatik-Biber Wettbewerb, verschiedene Übungen zum Programmieren	
Gestalten	div. Holzarbeiten und versch. Zeichentechniken zu den Themen und Jahreszeiten, Zimmergestaltung	
Musik	div. Lieder und Rhythmus, Chor 5./6. Klassen	



Termine, Agenda

- 21.10.24 Schulbeginn
- 22.10.24 Infoabend Entscheidungshilfe, OZ DeLu
- 01.11.24 Allerheiligen, schulfrei
- 10.11.24 Herbstkonzert Musikschule, 10:30 Uhr in alter Turnhalle
- 14.11.24 Nationaler Zukunftstag
- 21.11.24 Tag der Kinderrechte
- 23.11.24 Stufentests Musikschule
- 25.11.24 Medienworkshop der Pro Juventute
- 28.11.24 Elternbildungsanlass «Gameflow» 19.00 Uhr in der Aula
- 29.11.24 Zahnkontrolle durch Dr. dent. Janjic
- 02.12.24 Adventsfenster Eröffnungsfeier, 19.00 Uhr
- 09.-13.12.24 Schulzahnpflege durch Frau Monika Bloch
- 21.12.24 Beginn Weihnachtsferien



Ausblick nach den Weihnachts-/Sportferien

- 06.01.25 Schulbeginn
- 17.01.25 Klimbim-Markt
- 20.-24.01.25 Wintersportlager Hasliberg
- 01.02.25 Beginn Sportferien
- 10.02.25 Schulbeginn
- 27.02.25 Fasnachtsumzug
- 04.03.25 Fasnachtsdienstag, Nachmittag schulfrei



Informationen aus der Klasse

Zweites Standortgespräch

Im November und Dezember finden die zweiten Standortgespräche statt. Die Gespräche sollen aufzeigen, wo Ihr Kind momentan in der Schule steht. Dazu werden wir Ihnen wieder vorgängig den bereits angewandten Einschätzungsbogen nach Hause geben, welchen Sie dann bitte ausgefüllt zum Gespräch mitbringen. Wir freuen uns auf konstruktive Gespräche.

Informationen der Schulleitung

Parkmöglichkeiten Trottinette und Fahrräder Primarschule

Bitte beachten Sie, dass der Velokeller im Hauptgebäude für die Trottinette der Primarschulklassen und die Fahrräder der 4. Klassen reserviert ist. Die 5. und 6. Klassen haben die beiden Fahrradunterstände, welche den Schülerinnen und Schülern von den Lehrpersonen zugewiesen wurden.

Grundsätzlich empfehlen wir, erst nach bestandener Fahrradprüfung mit dem Fahrrad zur Schule zu kommen.

Verkehrssicherheit

Nun ist es am Morgen auf dem Schulweg wieder dunkel. Um die Sicherheit der Kinder zu gewährleisten, bitten wir Sie dringend, mit den Kindern zu kontrollieren, ob die Beleuchtung der Fahrräder funktioniert. Bitte achten Sie auch darauf, dass jene Kinder, welche mit dem Kickboard unterwegs sind, gut ausgerüstet sind. Leuchtstreifen an der Kleidung oder am Schulsack helfen mit, Leben zu retten!

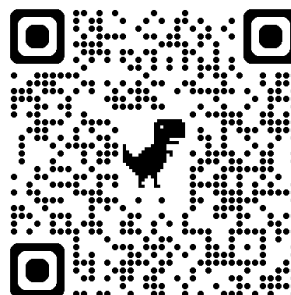
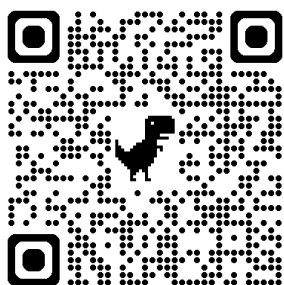
Wichtig: Bitte verzichten Sie darauf, die Kinder mit dem Auto zur Schule zu bringen. Für die Kinder ist der Schulweg ein wichtiges Lern- und Bewegungsfeld. Zudem gefährden Sie mit den zu- oder weggehenden Fahrzeugen die Kinder auf dem Schulweg.

Bitte beachten Sie zudem, dass die Gemeinde zur Sicherheit der Schulkinder rund um das Schulhaus ein Verkehrssystem (Halteverbot und Tempo 30) errichtet hat.

Hier finden Sie die SafetyTools des bfu (Beratungsstelle für Unfallverhütung)

Sicherer Schulweg – Zyklus 1

Sicherer Schulweg – Zyklus 2



News, Infos und Links auch unter www.schule.luterbach.ch

Bei Fragen stehen wir Ihnen gerne zur Verfügung. Wir freuen uns auf dieses Quartal mit Ihrem Kind.

Herbstliche Grüsse

T. Lehmann

Tamara Lehmann

R. Blanchat

Roger Blanchat

